

令和3年度 単独事業
配水管布設工事 (R3-3)

字宮平 1, 2 LINE



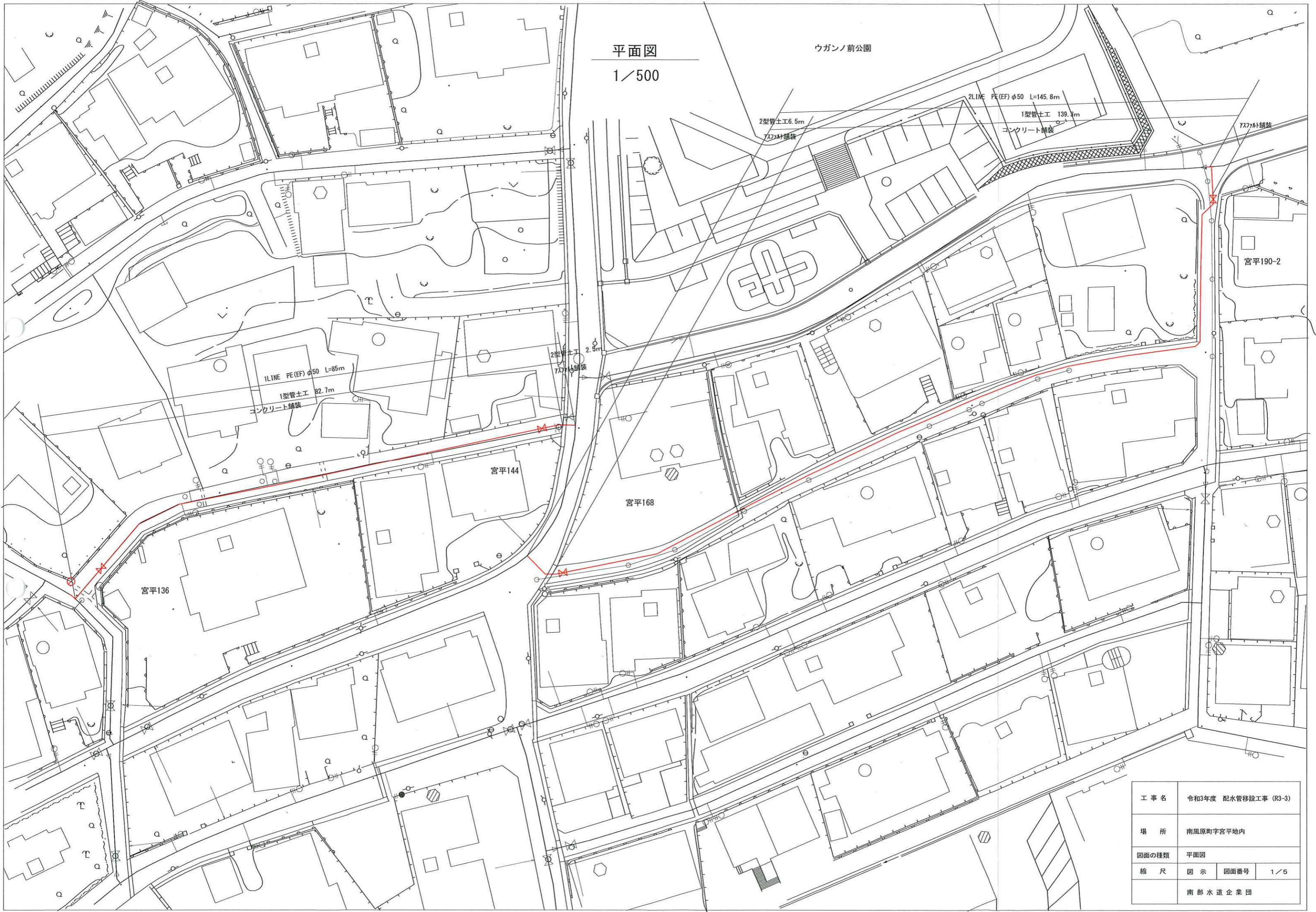
字津嘉山 3, 4, 5, 6 LINE



平面図

1/500

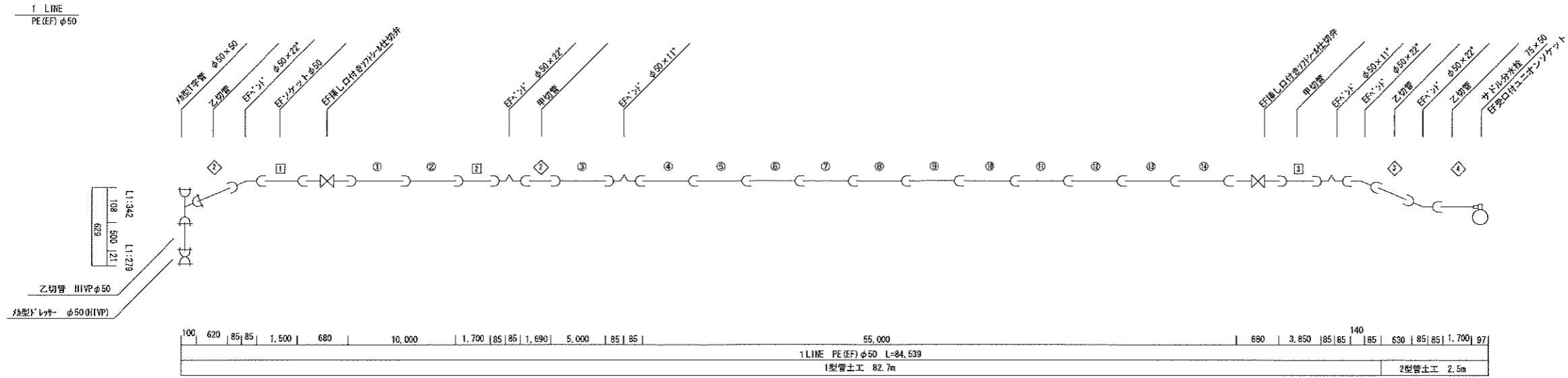
ウガンノ前公園



工事名	令和3年度 配水管移設工事 (R3-3)
場所	南風原町字宮平地内
図面の種類	平面図
縮尺	図示 図面番号 1/5
南部水道企業団	

管 割 図

NO SCALE



1 LINE (宮平) PE φ50

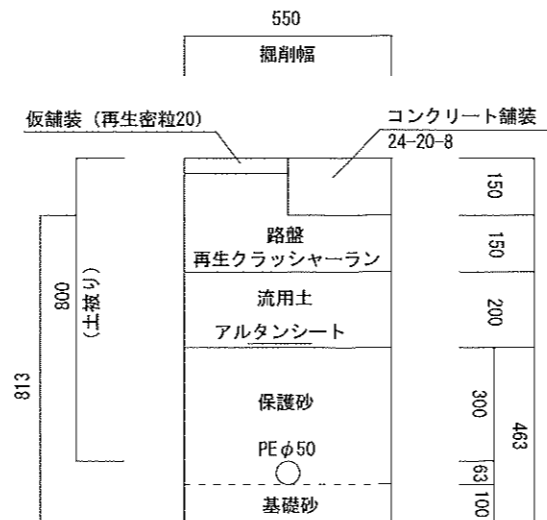
直管φ50	直管	切管	
	14	3	= 17

1 LINE PE φ50 切管集計

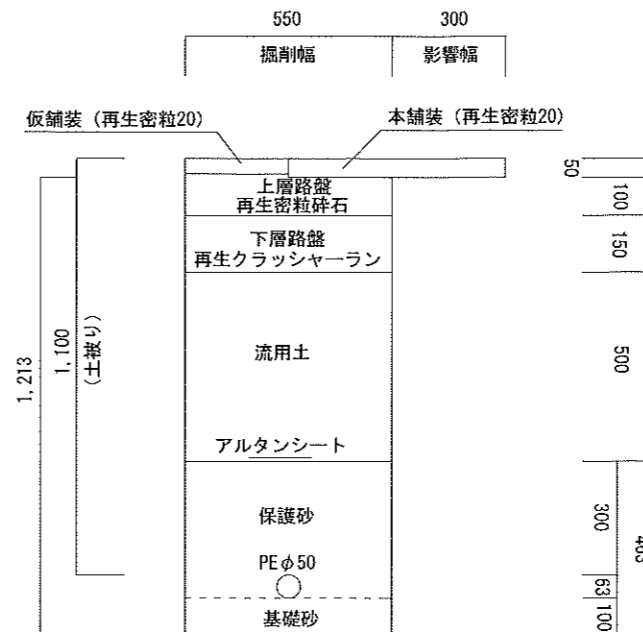
切管本数	甲切	乙切	
	3	4	= 7

本	甲切管		乙切管		残管
	管番号	長さ	管番号	長さ	
1	1	1,500	1	620	1,700
2	2	1,700	2	1,690	1,61
3	3	3,850	3	630	0,52
計	本	本	本	本	
	3	3	4	4	3,31

1型管土工



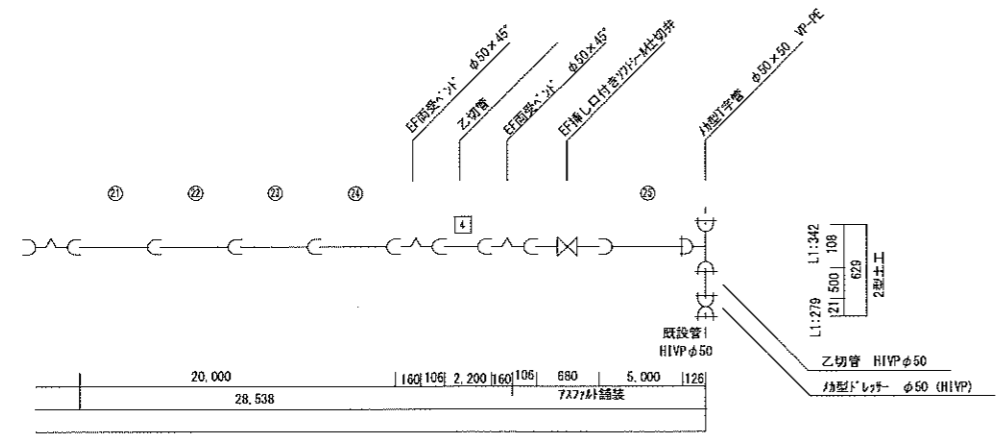
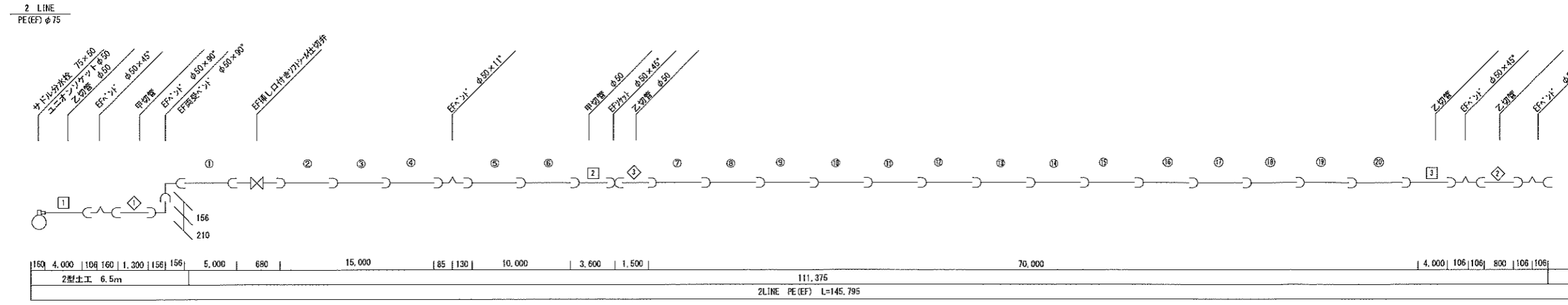
2型管土工



工事名	令和3年度 配水管布設工事 (R3-3)		
場所	南風原町宇宮平地内		
図面の種類	管割図、土工図		
縮尺	図示	図面番号	2/5
南部水道企業団			

管割図

NO SCALE



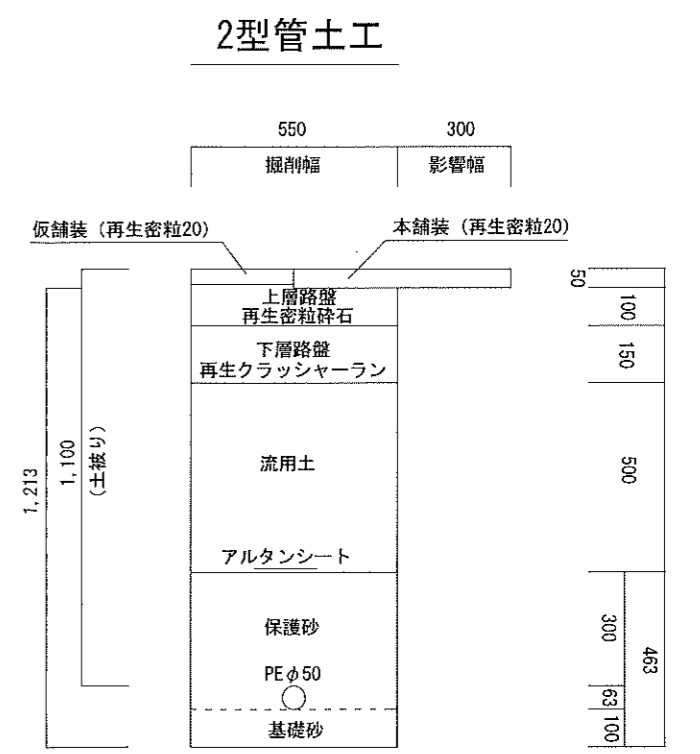
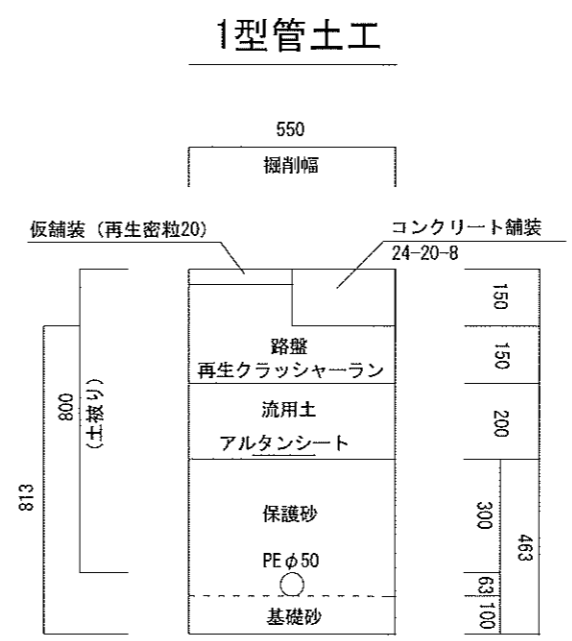
2 LINE (富平) PE φ50

直管 φ50	直管	切管	
	25	4	= 29

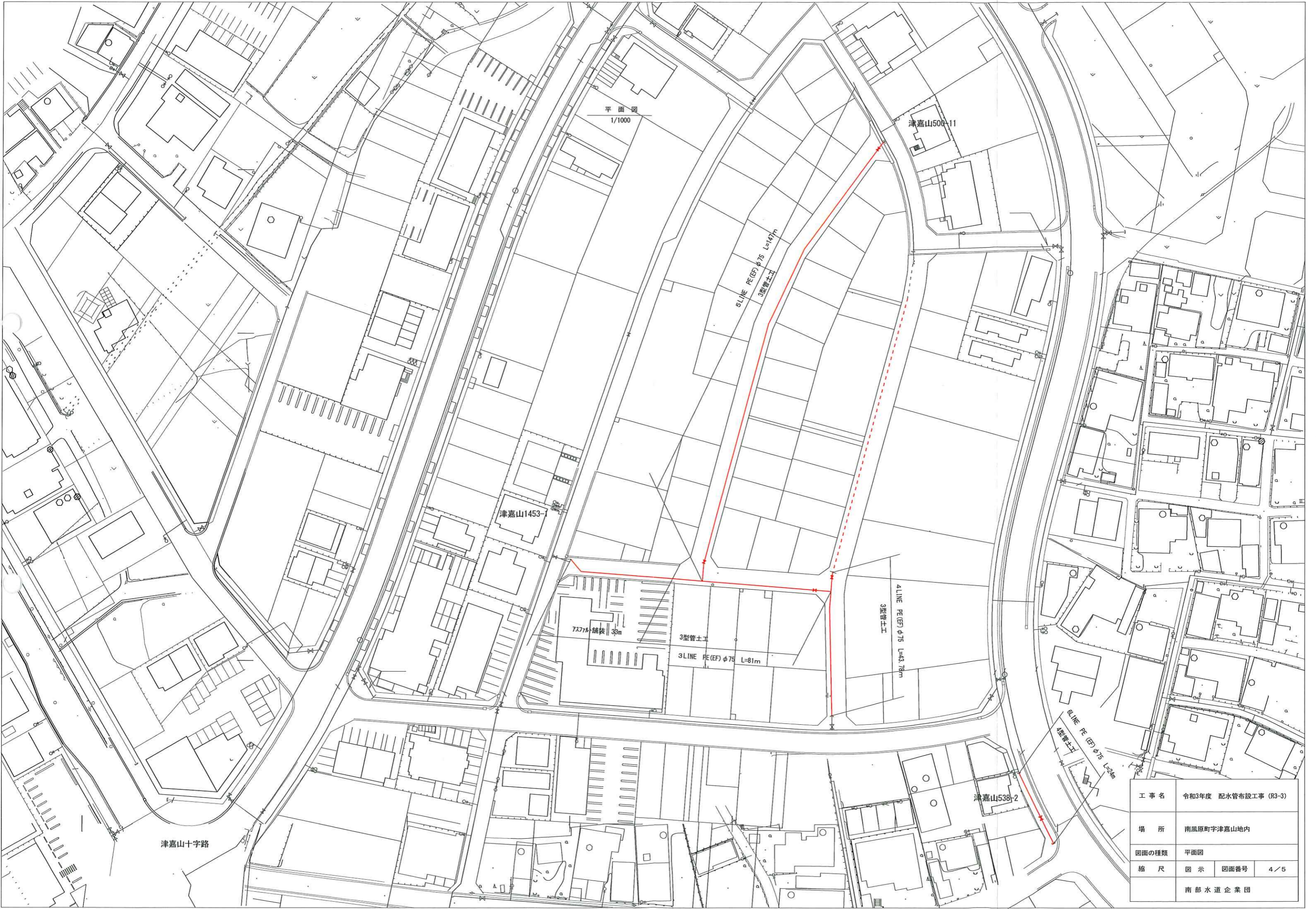
2 LINE PE φ50 切管集計

切管本数	甲切	乙切	
	4	3	= 7

本	甲切管		乙切管		残管
	管番号	長さ	管番号	長さ	
1	①	4,000			1
2	②	3,600	①	1,300	0.1
3	③	4,000	②	800	0.2
4	④	2,200	③	1,500	1.3
計	本	本	本	本	
	4	4	3	3	
		m		m	
		14,800		3,600	2.6



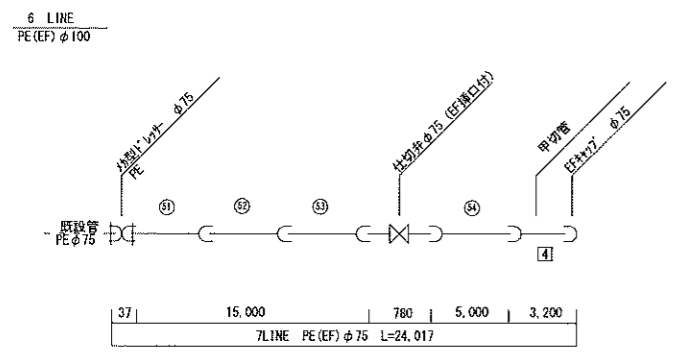
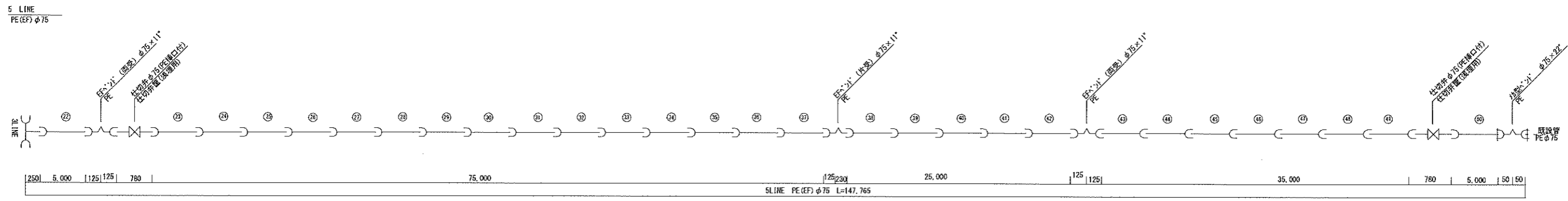
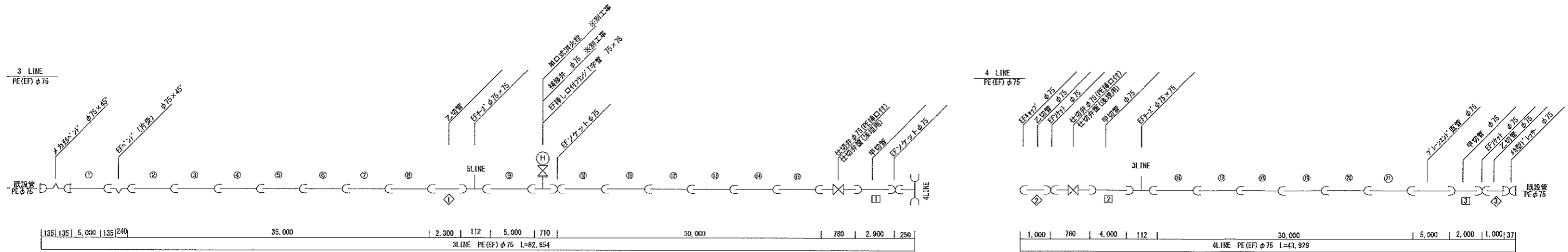
工事名	令和3年度 配水管布設工事 (R3-3)		
場所	南風原町字富平地内		
図面の種類	管割図、土工図		
縮尺	図示	図面番号	3/5
南 部 水 道 企 業 団			



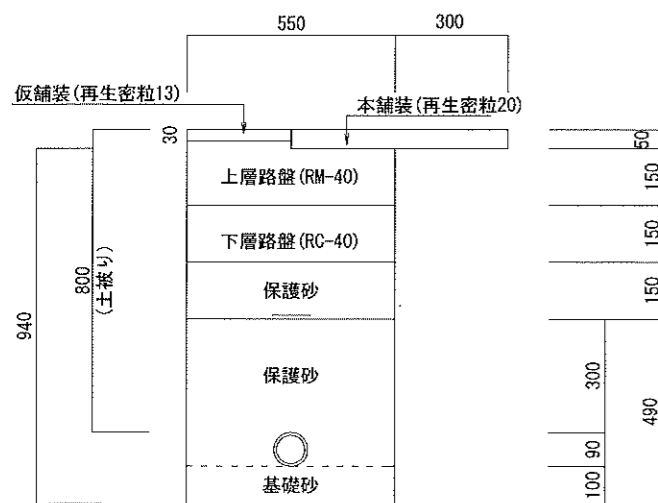
工事名	令和3年度 配水管布設工事 (R3-3)		
場所	南風原町字津嘉山内地		
図面の種類	平面図		
縮尺	図示	図面番号	4 / 5
南部水道企業団			

管割図

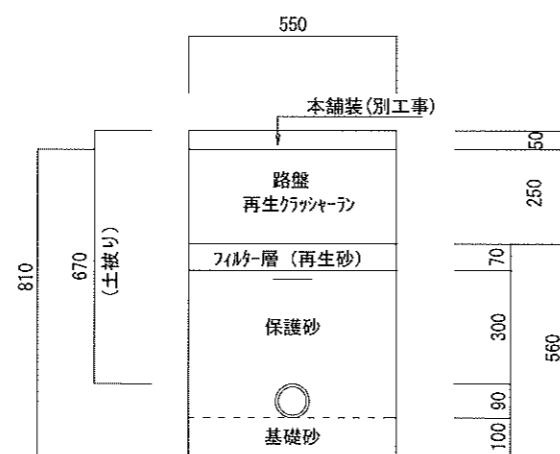
NO SCALE



3型管土工



4型管土工



津嘉山3, 4, 5, 7 LINE PEφ75 m/m

直管φ100	片受取管	切管	ブレード直管
	54	4	1
	54 + 4 = 57		

津嘉山3, 4, 5, 7 LINE PEφ75 m/m 切管集計

切管本数	甲切	乙切	乙切
	4	3	0
	4 + 3 + 0 = 7		

本	甲切管		乙切管		残管
	管番号	長さ	管番号	長さ	
1	[1]	2,900	[3]	1,000	1,100
2	[2]	4,000	[2]	1,000	0,000
3	[3]	2,000	[1]	2,300	0,700
4	[4]	3,200			1,800
計	本	m	本	m	本
	4	12.1	4	4.3	0,000
	3		0		3.6

工事名	令和3年度 配水管布設工事 (R3-3)		
場所	南風原町津嘉山地内		
図面の種類	管割図、土工図		
縮尺	図示	図面番号	5/5
南部水道企業団			