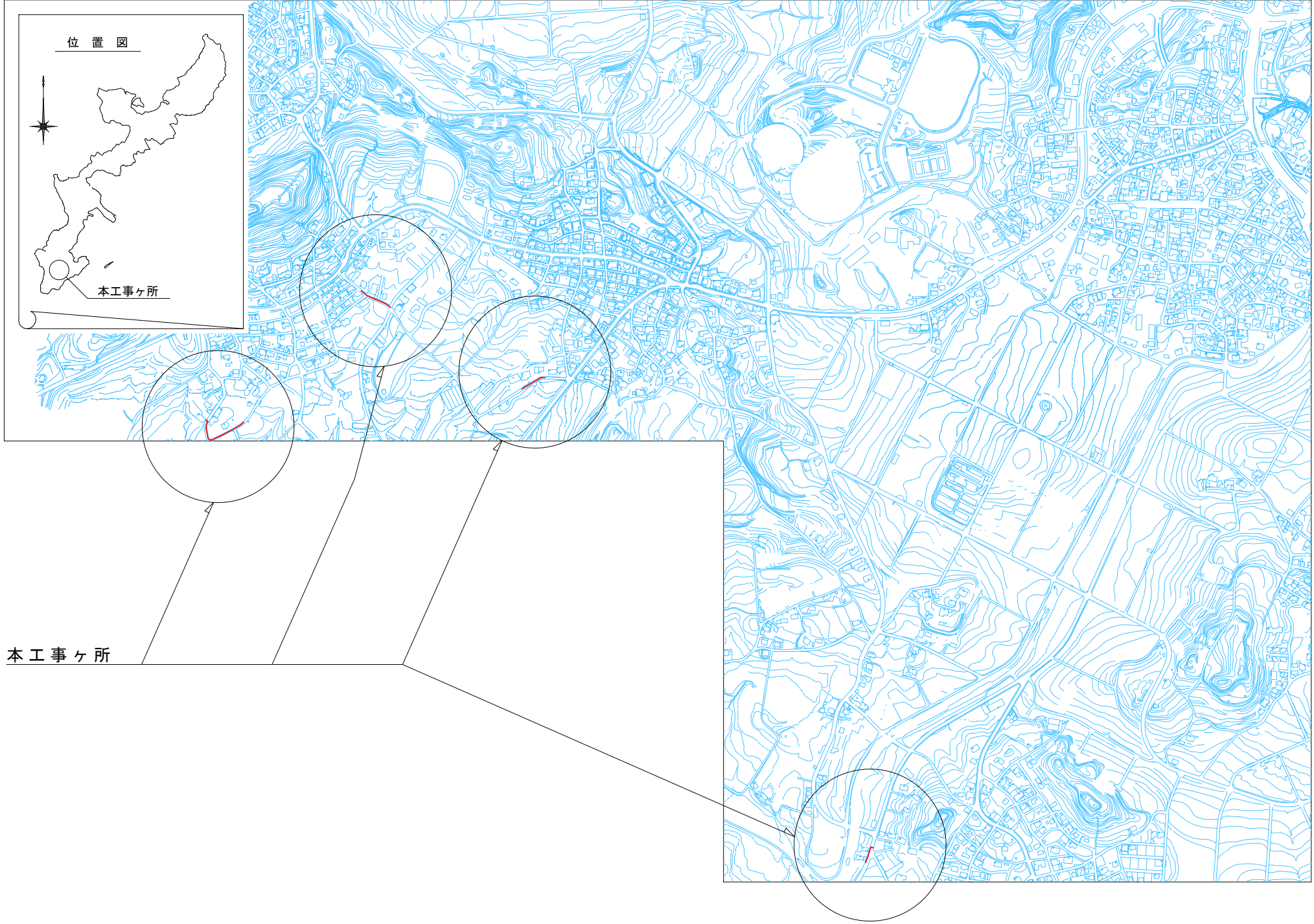


事業名：令和3年度単独事業  
 工事名：配水管布設工事（R3-4）  
 工事位置：八重瀬町世名城、志多伯、当銘地内

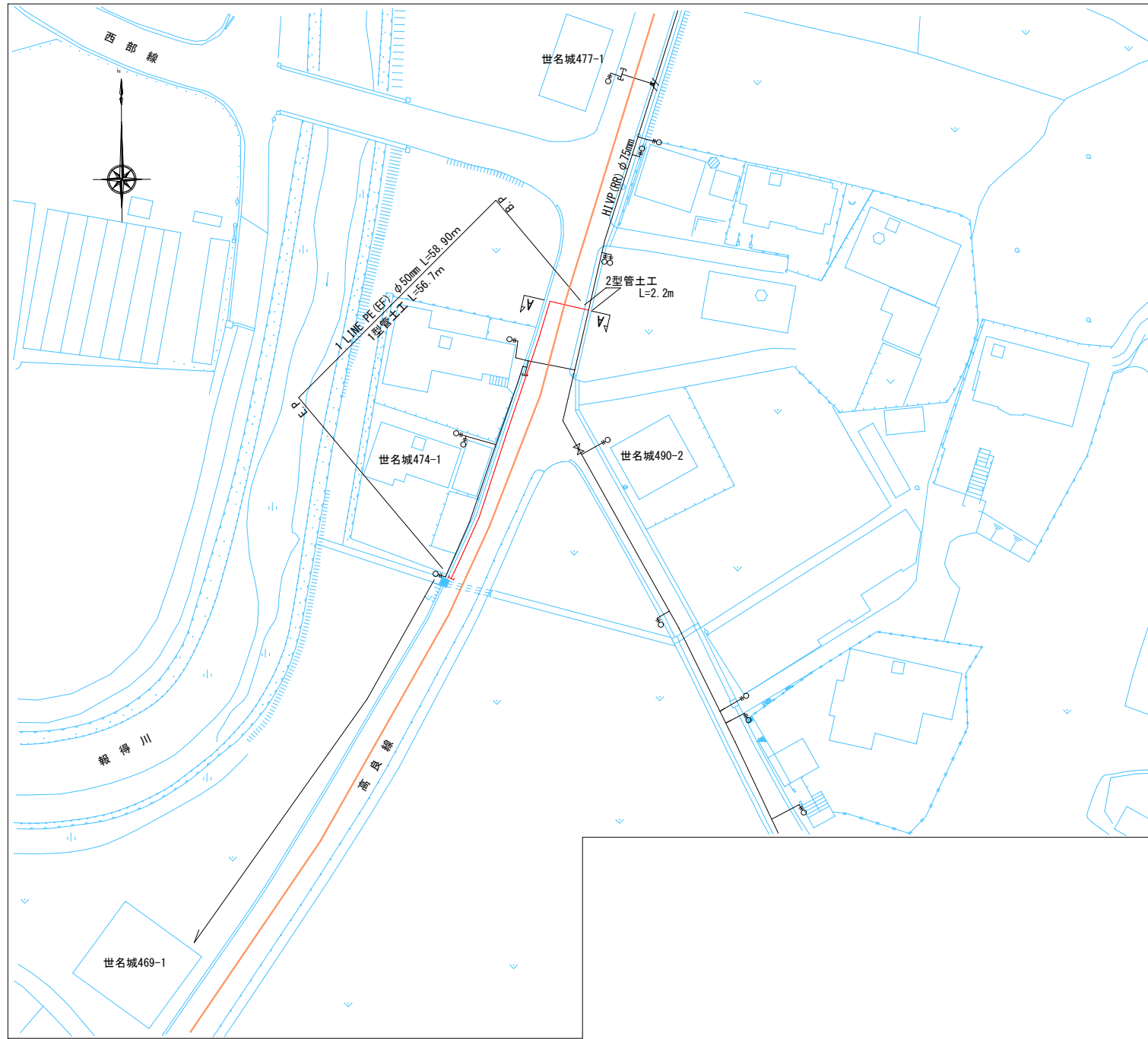
位置図



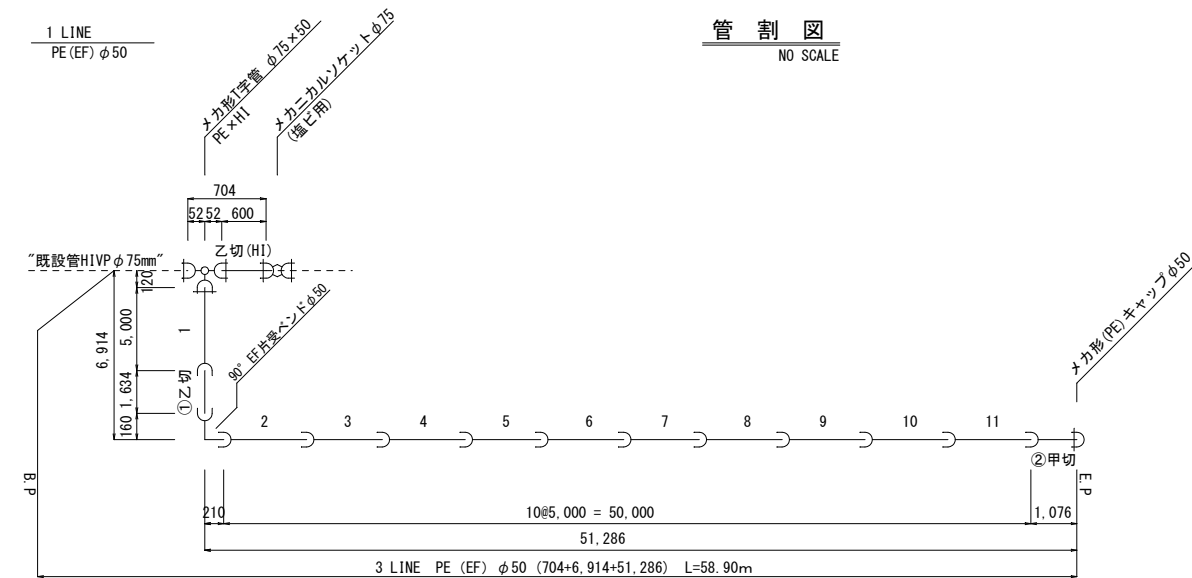
図面目録

図面番号	図面名称	備考
04 - 01	平面図・管割図・土工図(1)	世名城地内
04 - 02	平面図・管割図・土工図(2)	志多伯地内
04 - 03	平面図・管割図・土工図(3)	当銘地内
04 - 04	平面図・管割図・土工図(4)	当銘地内

平面図(1)  
(世名城地内) S=1/500

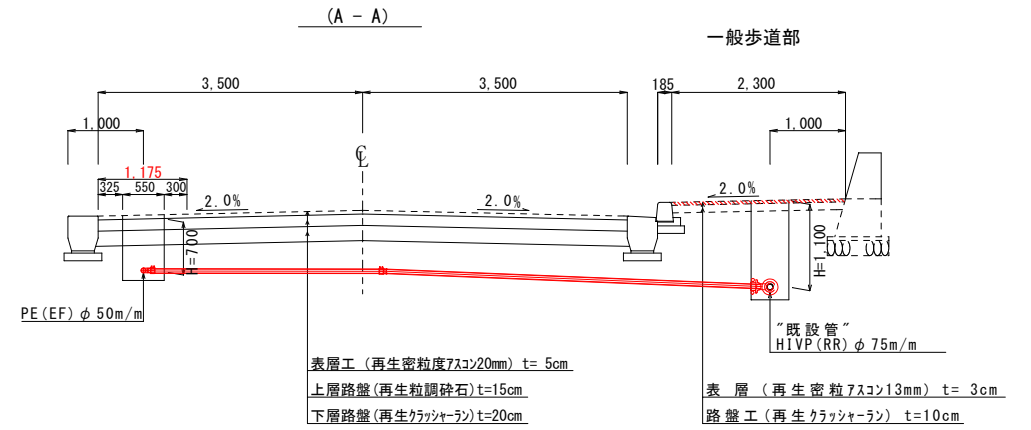


管割図  
NO SCALE



道路標準断面図：参考

世名城地内：高良線 S=1/50



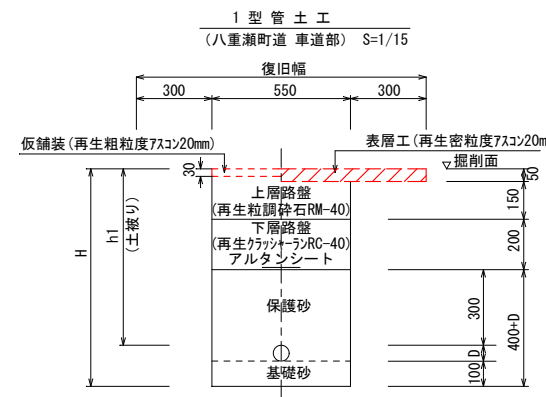
アスファルト舗装復旧工数量調書

種別	土工(L)×復旧(W)	面積(m <sup>2</sup> )	備考
八重瀬町道	50.7×1.175	60m <sup>2</sup>	高良線(縦断部)
八重瀬町道	7.0×1.150	8m <sup>2</sup>	〃(横断部)
八重瀬町道	2.3×1.000	2m <sup>2</sup>	〃(歩道部)

仮舗装工：再生粗粒度75020mm

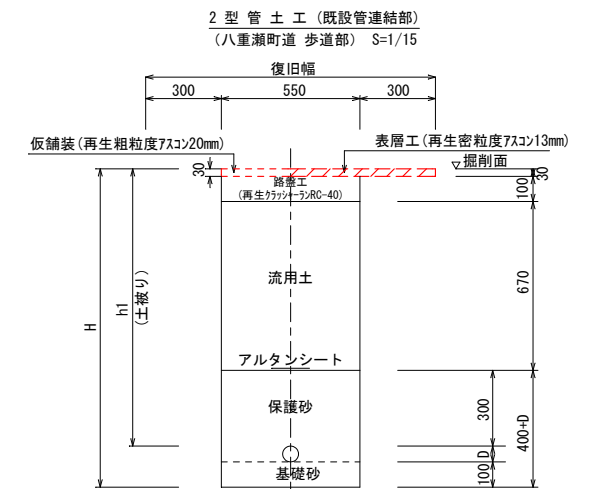
道路標示線復旧工数量調書

種別	復旧幅(W)	延長(m)	備考
黄色実線(中央線)	15cm	1.2m	高良線(横断部)
白色実線(路側帯)	15cm	52.0m	高良線(縦断部)



名称	管種・口径 D(外径)	W	H	h1 (標準土被)
1型	φ50 PE (63)	550	863	700

\*PEはアルタンシートとする  
\*PEは管明示テープを設置する。



名称	管種・口径 D(外径)	W	H	h1 (標準土被)
2型	φ50 PE (63)	550	1,263	1,100

\*PEはアルタンシートとする  
\*PEは管明示テープを設置する。

1 LINE PE (EF) φ50 m/m

片受直管φ50	直管	切管
	11	1 = 12

1 LINE φ50 m/m切管集計

切管本数	甲切	乙切	乙切		
	1	1	0	= 2	
本	管番号	長さ	管番号	長さ	残管
	1	② 1.076	① 1.634		2.290
計	本	m	本	m	m
	1	1.076	1	1.634	2.290

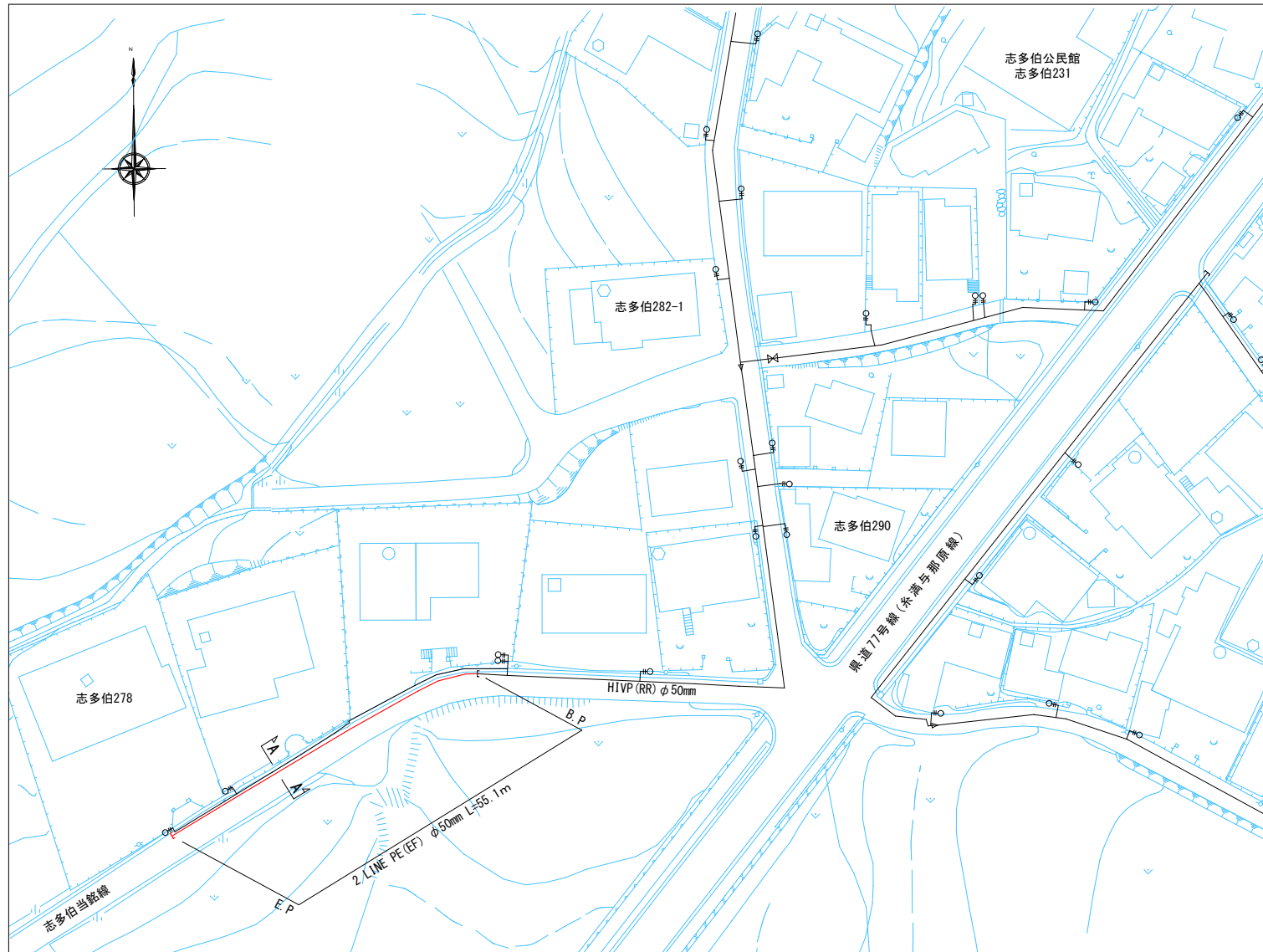
\*残管L=2.290m 3LINEへ

1 LINE PE (EF) φ50 m/m

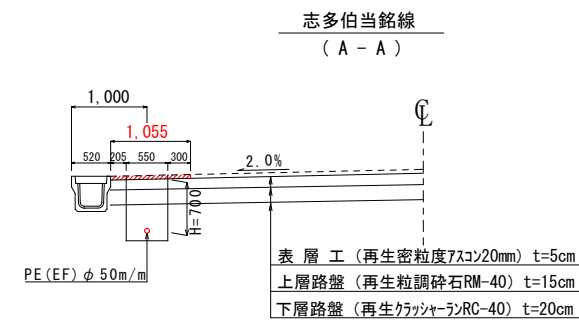
名称	規格・寸法	数量	備考
90° EF片受バンド	φ50	1	
メカ形T字管	φ75×50(HI×PE)	1	
メカニカルソケット	φ75(HI)	1	
メカ形キャップ	φ50(PE)	1	
アルタンシート	W=150	58.90	
管明示テープ工	φ50	58.90	

工事名	令和3年度 配水管布設工事(R3-4)
場所	八重瀬町字世名城地内
図面の種類	平面図・管割図・土工図(1) (世名城地内)
縮尺	図示 図面番号 04-01
	南部水道企業団

平面図(2)  
(志多伯地内) S=1/500



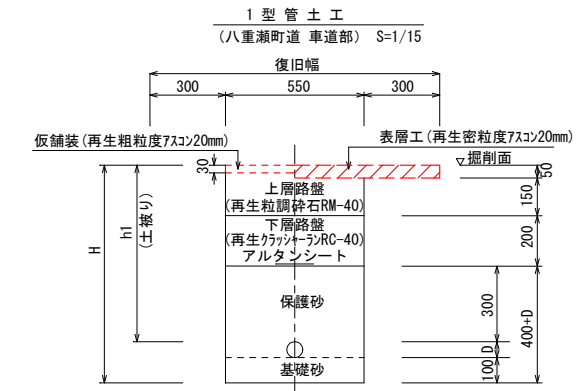
道路標準断面図  
S=1/50



アスファルト舗装復旧工数量調書

種別	土工(L)*復旧(W)	面積(m <sup>2</sup> )	備考
八重瀬町道	55.1*1.055	58m <sup>2</sup>	志多伯当銘線

仮舗装工：再生粗粒度7スコン20mm

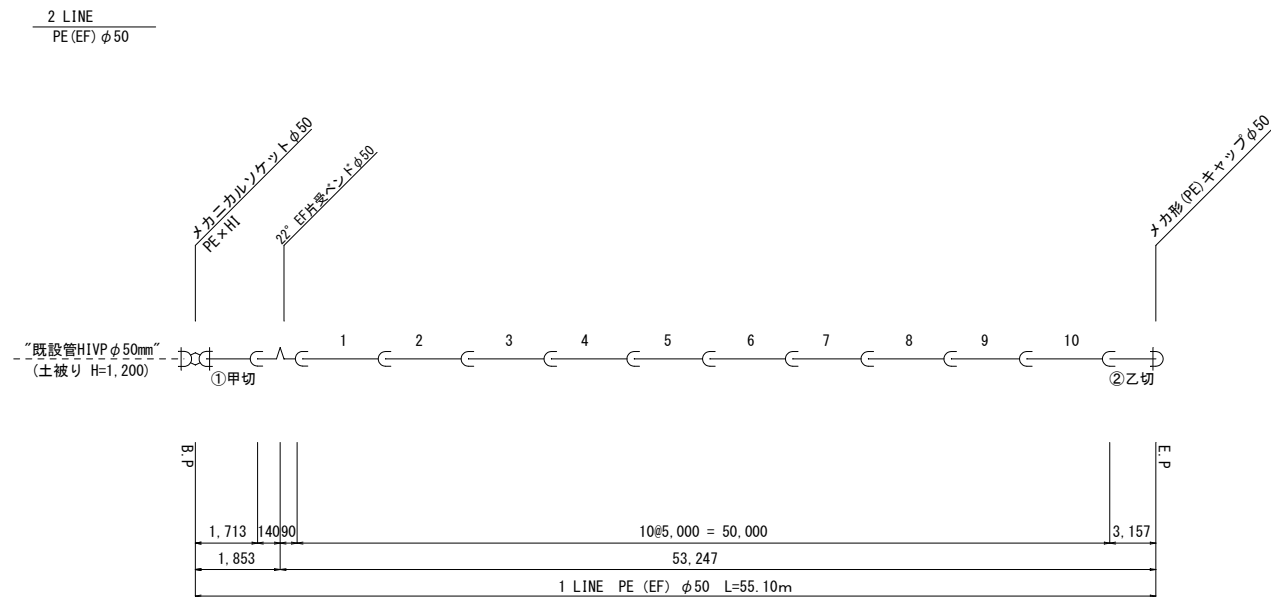


1型管土工寸法表

名称	管種・口径 D(外径)	W	H	h1 (標準土被)
1型	φ50 PE (63)	550	863	700

\*PEはアルタンシートとする  
\*PEは管明示テープを設置する。

管割図  
NO SCALE



2 LINE PE(EF) φ50 m/m

片受直管φ50	直管	切管
10	+	1
= 11		

2 LINE φ50 m/m切管集計

切管本数	甲切	乙切	乙切
1	+	1	+
= 2			

本	甲切管		乙切管		残管
	管番号	長さ	管番号	長さ	
1	①	1.713	②	3.157	0.130
計	本	m	本	m	本
1	1	1.713	1	3.157	0.130

2 LINE PE(EF) φ50 m/m

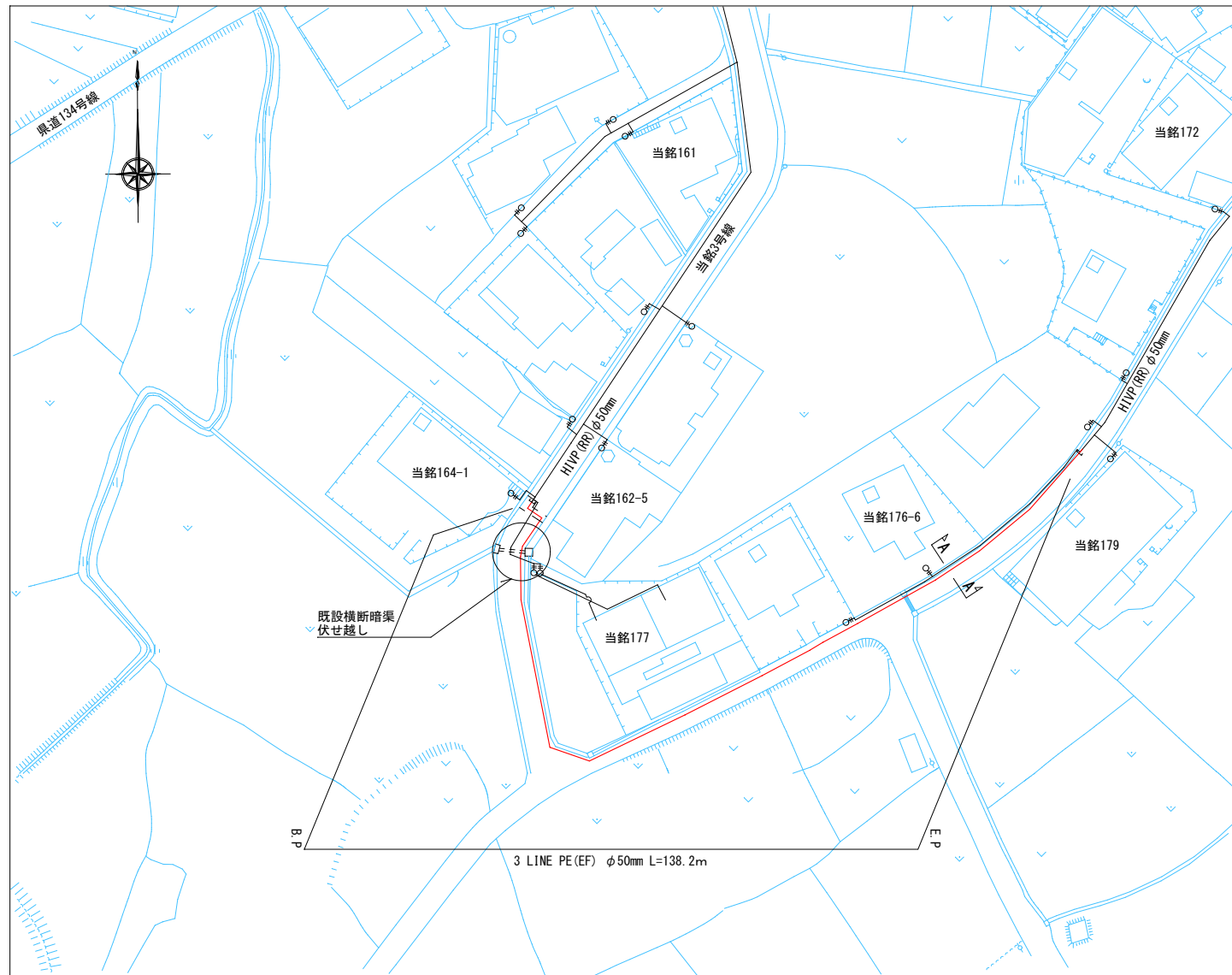
名称	規格・寸法	数量	備考
22 1/2" EF片受バンド	φ50	1	
メカニカルソケット	φ50 (PE×H1)	1	
メカ形キャップ	φ50 (PE)	1	
アルタンシート	W=150	55.10	
管明示テープ工	φ50	55.10	

工事名	令和3年度 配水管布設工事 (R3-4)
場所	八重瀬町志多伯地内
図面の種類	平面図・管割図・土工図(2) (志多伯地内)
縮尺	図示 図面番号 04-02
	南部水道企業団



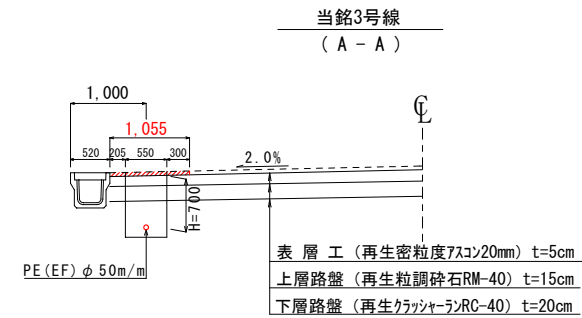
平面図(3)

(当銘地内) S=1/500



道路標準断面図

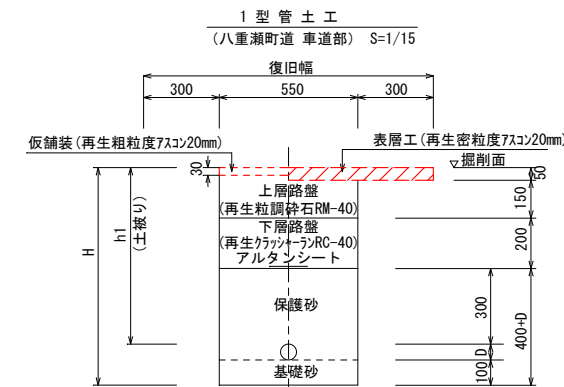
S=1/50



アスファルト舗装復旧工数量調査

種別	土工(L)*復旧(W)	面積(m <sup>2</sup> )	備考
八重瀬町道	134.0*1.055	141m <sup>2</sup>	当銘3号線(一般部)
八重瀬町道	-	7m <sup>2</sup>	"(BP横断部)

仮舗装工: 再生粗粒度7スロ20mm



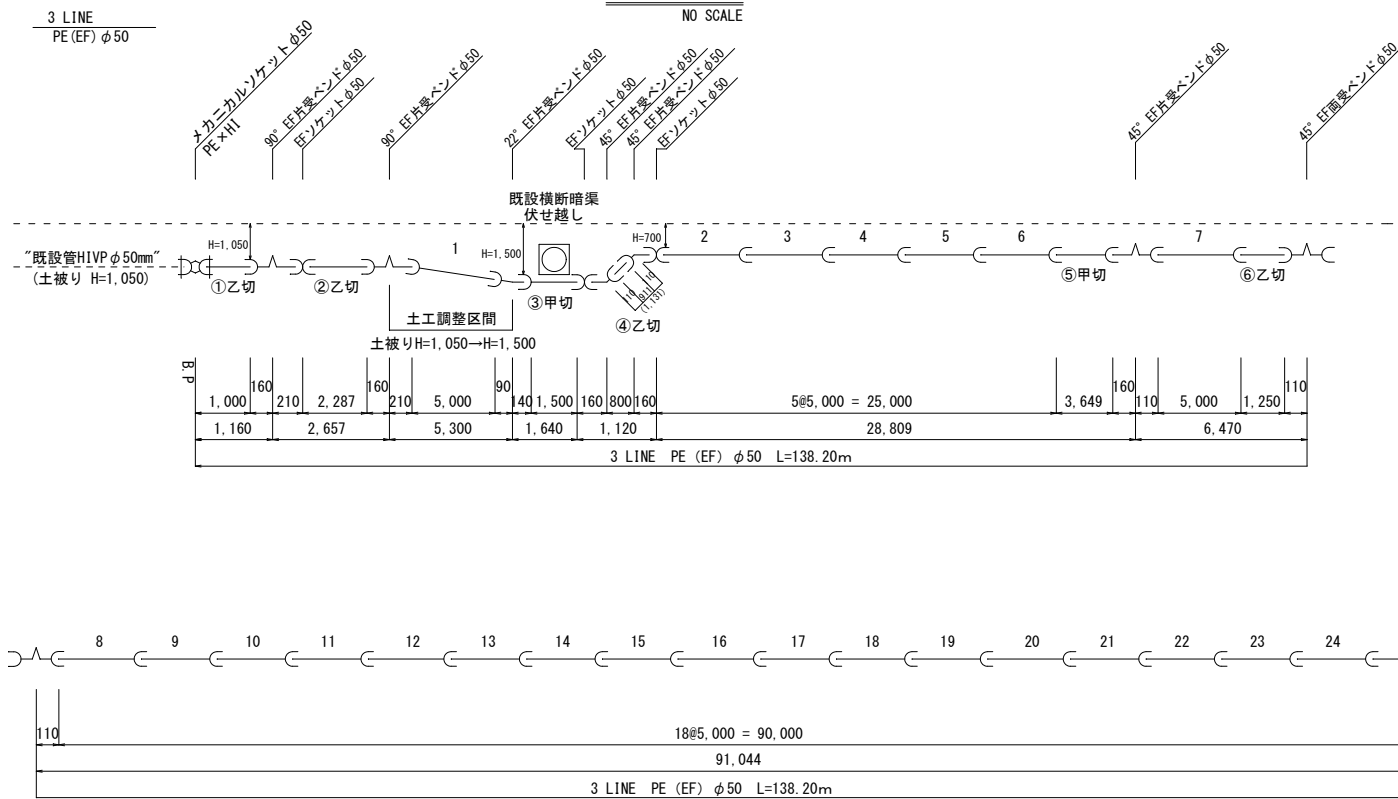
1型管土工寸法表

名称	管種・口径 D(外径)	W	H	h1 (標準土被)
1型	φ50 PE (63)	550	863	700

\*PEはアルタンシートとする  
\*PEは管明示テープを設置する。

管割図

NO SCALE



3 LINE PE (EF) φ50 m/m

片受直管φ50	直管	切管
25	+	2 = 27

3 LINE φ50 m/m切管集計

切管本数	甲切	乙切	乙切
2 + 3 + 2 = 7			

\*残管L=2.290m 1LINEより

本	甲切管		乙切管		残管			
	管番号	長さ	管番号	長さ				
1	③	1.500	①	1.000	②	2.287	0.213	
2	⑤	3.649	⑥	1.250			0.101	
			④	0.911	⑦	0.934	0.445	
計	本	本	m	本	m	本	m	
	2	2	5.149	3	3.161	2	3.221	0.759

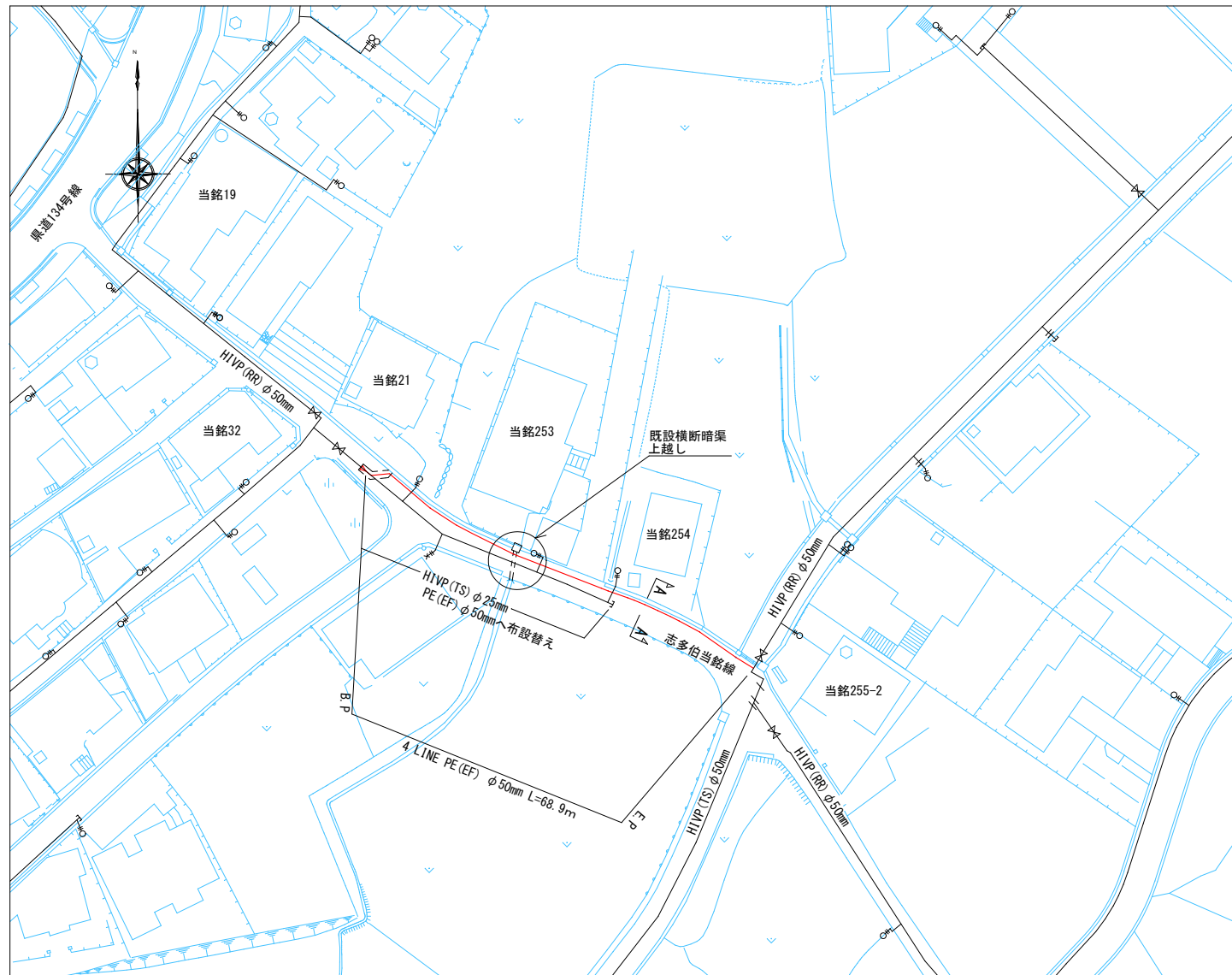
3 LINE PE (EF) φ50 m/m

名称	規格・寸法	数量	備考
22 1/2° EF片受バンド	φ50	1	
45° EF片受バンド	φ50	3	
45° EF両受バンド	φ50	1	
90° EF片受バンド	φ50	2	
EFソケット	φ50	3	
メカニカルソケット	φ50 (PE×H1)	2	
アルタンシート	W=150	138.20	
管明示テープ工	φ50	138.20	

工事名	令和3年度 配水管布設工事 (R3-4)
場所	八重瀬町字当銘地内
図面の種類	平面図・管割図・土工図 (3) (当銘地内)
縮尺	図示 図面番号 04-03
南部水道企業団	

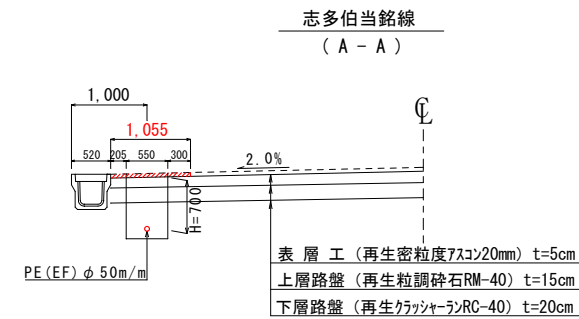
平面図(4)

(当銘地内) S=1/500



道路標準断面図

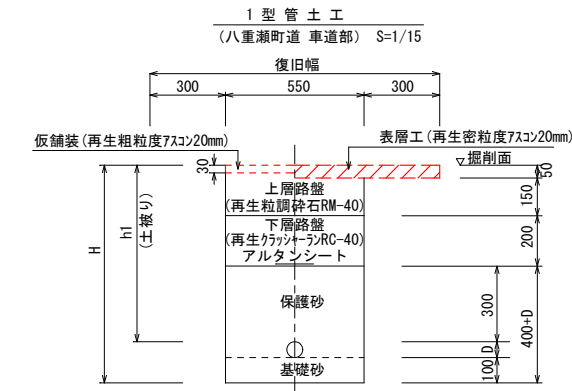
S=1/50



アスファルト舗装復旧工数量調書

種別	土工(L)*復旧(W)	面積(m <sup>2</sup> )	備考
八重瀬町道	64.1*1.055	68m <sup>2</sup>	志多伯当銘線(一般部)
八重瀬町道	-	6m <sup>2</sup>	"(BP連結部)

仮舗装工: 再生粗粒度7スコン20mm



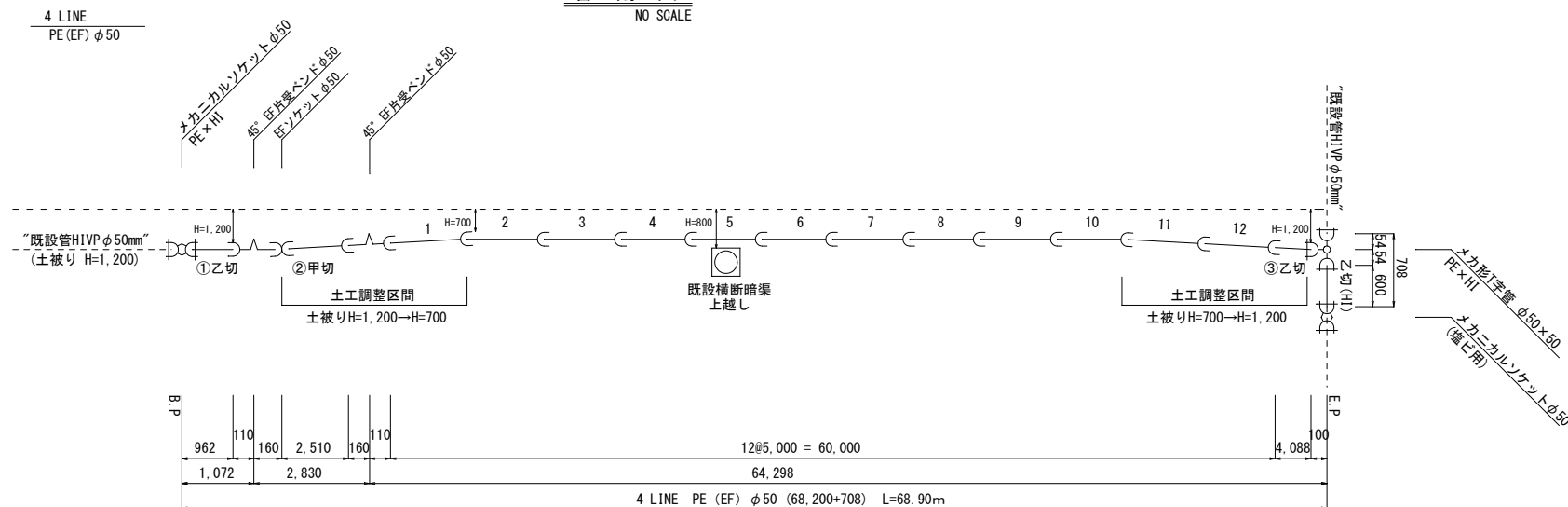
1型管土工寸法表

名称	管種・口径 D(外径)	W	H	h1 (標準土被)
1型	φ50 PE (63)	550	863	700

\*PEはアルタンシートとする  
\*PEは管明示テープを設置する。

管割図

NO SCALE



4 LINE PE (EF) φ50 m/m

片受直管φ50	直管	切管
	12 + 1 = 13	
アレンソケット直管φ50	直管	切管
	0 + 1 = 1	

4 LINE φ50 m/m切管集計

切管本数	甲切	乙切	乙切
	1 + 2 + 0 = 3		

本	甲切管		乙切管		残管		
	管番号	長さ	管番号	長さ			
1	②	2.510	①	0.962	1.528		
2			③	4.088	0.912		
計	本	本	m	本	m	本	m
	2	1	2.510	2	5.050		2.440

4 LINE PE (EF) φ50 m/m

名称	規格・寸法	数量	備考
45° EF片受ベンド	φ50	2	
EFソケット	φ50	1	
メカニカルソケット	φ50×50(HI×PE)	1	
メカニカルソケット	φ50(HI)	1	
アルタンシート	W=150	68.90	
管明示テープ工	φ50	68.90	

工事名	令和3年度 配水管布設工事(R3-4)
場所	八重瀬町字当銘地内
図面の種類	平面図・管割図・土工図(4) (当銘地内)
縮尺	図示 図面番号 04-04
	南部水道企業団